

Reisefieber

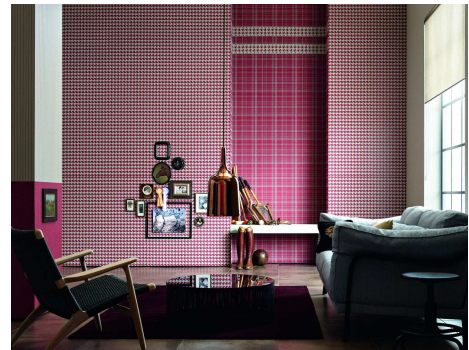
„So reise und lebe ich“ – Urlaubsfeeling für Zuhause

Düsseldorf, im Juni 2012. Der Sommer ist da und damit rückt der jährliche Sommerurlaub näher. Reisen ins Ausland bringen neue Erlebnisse, Entspannung und anregende Impulse für den Alltag. Mit den aktuellen Tapeten-Kollektionen können Reisefans sich das Flair von niederländischem Design, britischen Understatement oder italienischer Grandezza in die eigenen vier Wände holen und so das Urlaubsgefühl verlängern.

Brit Chic für die Wand

Das klassische Glencheck-Motiv steht für britische Eleganz und zeitlosen Stil. In der Farbkombination Rot-Weiß und im Zusammenspiel mit Karos wirkt das Muster heiter und vermittelt – augenzwinkernd – etwas Upperclass-Gefühl im heimischen Wohnzimmer. Natürliche Stoffe für Sofa und Kissen, wie beispielsweise Baumwolle, Leinen oder Wolle ergänzen das traditionelle Muster. Zufällig angeordnete Bilderrahmen bieten Erinnerungen und Lieblingsfotos genug Platz und lockern die Atmosphäre im Raum auf.

(z. B. Abb. 1: „Schöner Wohnen 4, Best Traditions“, A.S. Création)



Französischer Landhaus-Charme

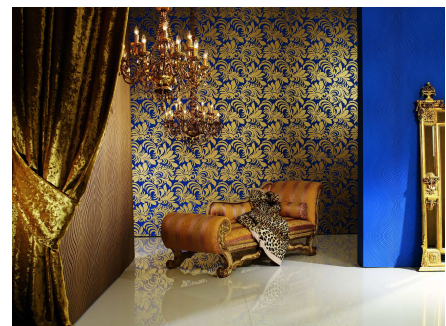
Wände in Aqua-Tönen und mit wellenähnlichen Motiven erinnern an das Meer. Im Zusammenspiel mit rustikalem Holz in hellen Farben und weißen Möbeln verleihen sie einem Raum französisches Landhaus-Flair. Sind die Holzmöbel noch im Shabby-Chic gehalten, wirkt die Atmosphäre besonders authentisch. Deko-Tipp: Bunte Wiesenblumen verstärken das Sommergefühl im eigenen Zuhause.

(z. B. Abb. 2: „Seduction 2014“, Rasch)



Italienische Palast-Pracht

Tapeten mit goldenen Ornamenten sind an sich schon edel. Auf royalblauem Grund wirkt das Motiv noch fürstlicher und versetzt die Bewohner in einen venezianischen Palast. Diese Wandgestaltung eignet sich vor allem für große Räume, denn die Pracht braucht Platz, um zu wirken. Strukturpapeten in Uni



ergänzen den extravaganen Eyecatcher und sorgen für Ausgleich.
(z. B. Abb. 3: „Harald Glöckler“, Marburg)

Skandinavische Frische

Klare Streifen und ein verspieltes Blumenmotiv ergänzen sich gut und bringen Abwechslung in einen Raum. In frischen Farben wie Maigrün und Cremeweiß vermitteln diese Tapeten skandinavisches Lebensgefühl. Als Ergänzung kommen Teppiche, Kissen und Wohnaccessoires in Erdtönen zur Geltung und schaffen beruhigende Gegenstücke. Übrigens: Streifentapeten wirken nicht nur längs, sondern auch quer geklebt anziehend.

(z. B. Abb. 4: „Finesse“, P+S International)



Niederländische Klarheit

Gerade Linien, klare Formen, helle Farben – dafür steht niederländisches Wohndesign. Eine Strukturtapete in einem zurückhaltenden Muster passt perfekt zu diesem Stil, denn sie wirkt unaufgeregt und stilvoll. Dazu lieben Holländer ausgefallene Wohnaccessoires, wie zum Beispiel ein Porzellan-Nashorn an der Wand oder ungewöhnlich geformte Vasen. Knallige Farben sind ein schöner Gegenpol zur dezenten Tapete.

(z. B. Abb. 5: „Urban Spirit“, Erismann)



Kontakt:

Karsten Brandt
Deutsches Tapeten-Institut GmbH
Berliner Allee 61
40212 Düsseldorf
Tel. (0211) 862 864-11
Fax (0211) 862 864-13
E-Mail: presse@tapeten.de

Teresa Sorg
Ketchum Pleon GmbH
Windmühlstraße 1
60329 Frankfurt am Main
Tel. (069) 24286-122
Fax (069) 24286-250
E-Mail: teresa.sorg@ketchumpleon.com